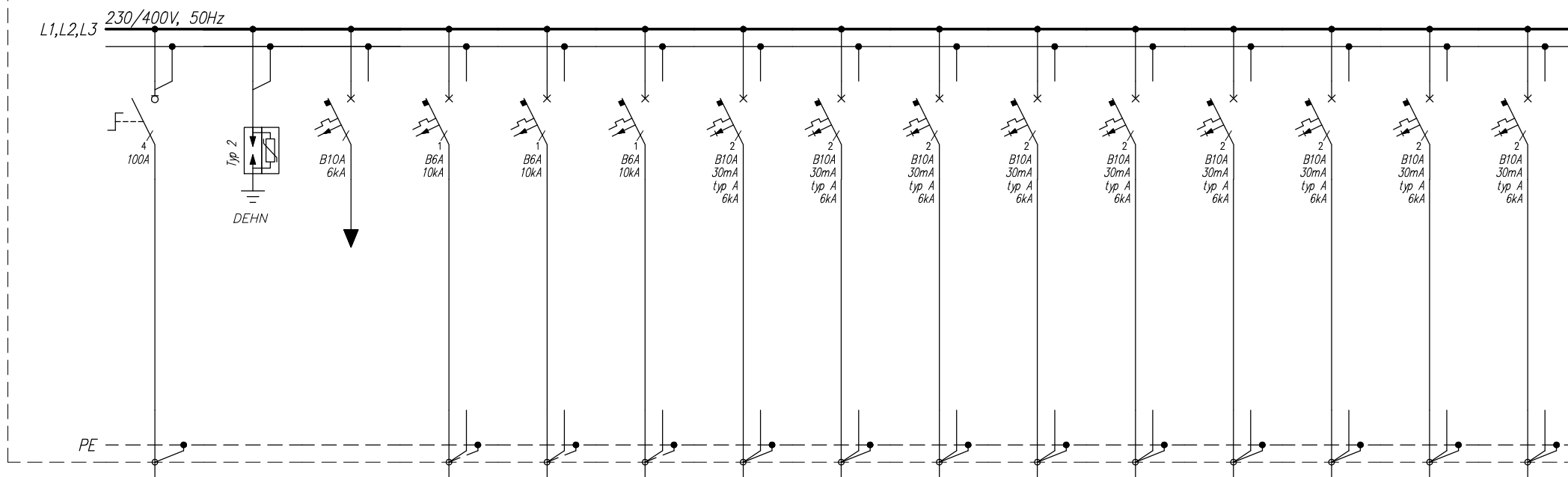


$L1, L2, L3$ $\frac{230}{400V}, 50Hz$

[illegible]

ul. Purkyniego 1/413
50-155 Wrocław
www.bcmarchitekci.pl
tel. 71 342 38 89



inwestor:
GMINA CZERNICA
ul. Kolejowa 3
55-003 Czernica



inwestycja:
ZESPÓŁ SZKOLNO-PRZEDSZKOLNY WRAZ Z NIEZBĘDĄ
INFRASTRUKTURĄ TECHNICZNĄ
ul. Wiedzy, 55-003 Nadolice Wielkie
działki nr: 309/1026, 309/1027; AM-01; Nadolice Wielkie

BRANŻA:
ELEKTRYCZNA

STADIUM:	PW
----------	----

DATA REWIZJI:

REWIZJA:

FUNKCJA:	
----------	--

IMIĘ I NAZWISKO

PODPIS:

DATA:	
-------	--

08.2024

SPRAWDZAJĄCY:

mgr inż. Michał Urbanowicz
uprawnienia projektowe nr 203/DOS/15

ARKUSZ:

1/9

NAZWA RYSUNKU:

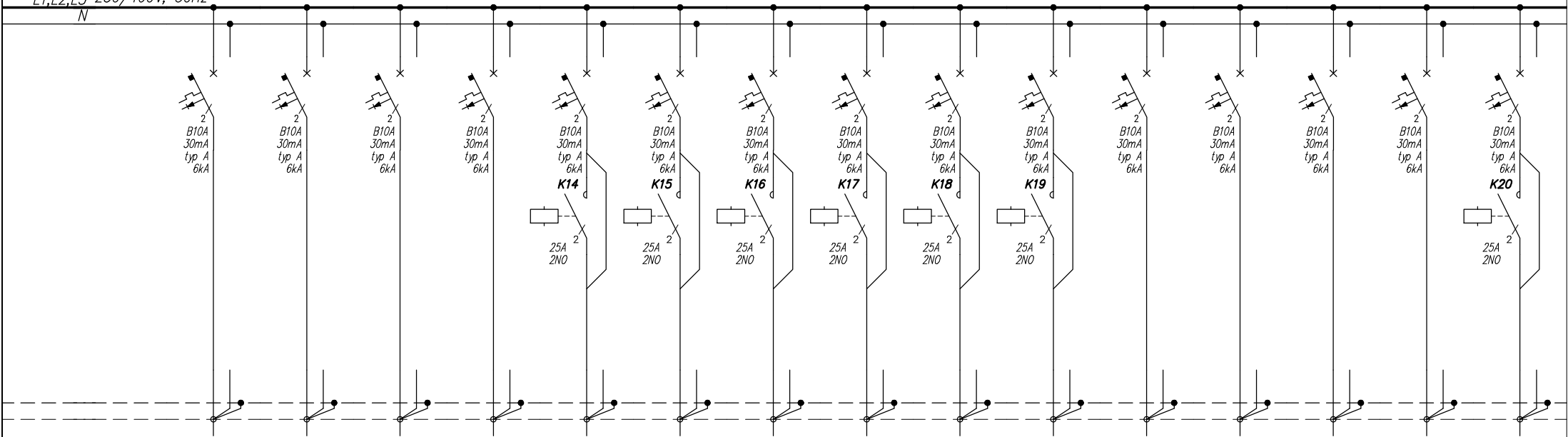
Schemat rozdzielnic R05

NR RYS.:


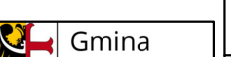


IE.PW.E2.12

ROZDZIELNICA – R05

L1,L2,L3 230/400V, 50Hz
N

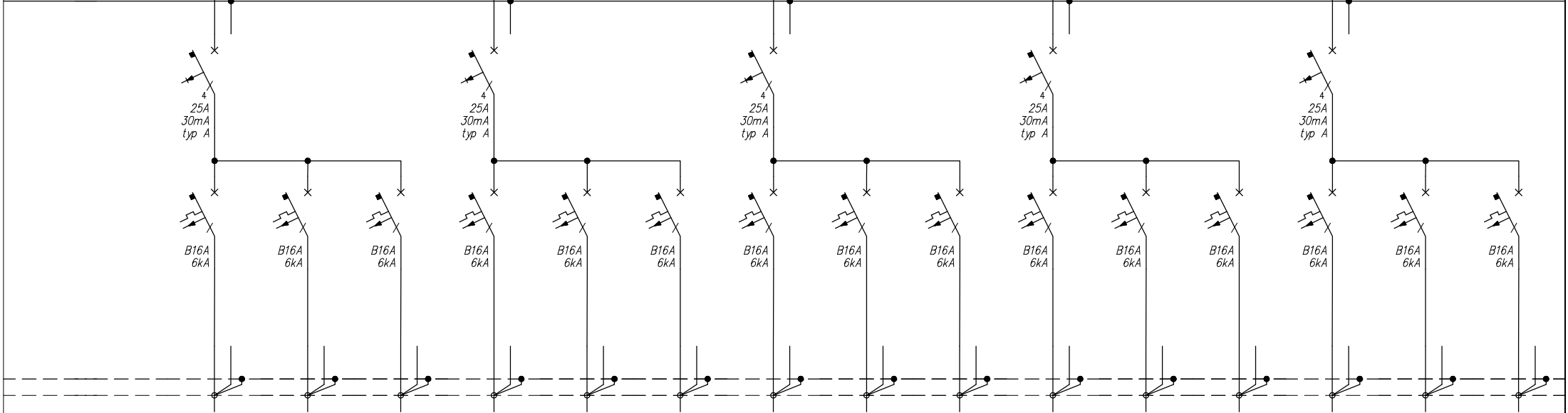


Numer obwodu	10	11	12	13	14	15	16	17	18	19	20	21	22	23	24
Nazwa odbioru	Oświetlenie –sala dydak.	Oświetlenie –sala dydak.	Oświetlenie –sala dydak.	Oświetlenie –sala dydak.	Oświetlenie –korytarz	Oświetlenie –korytarz	Oświetlenie –korytarz	Oświetlenie –korytarz	Oświetlenie –korytarz	Oświetlenie –korytarz	Oświetlenie –toalety	Oświetlenie –klatka schodowa	Oświetlenie –wiatrołap	Oświetlenie –dyżurka woźnych	Oświetlenie –oświetlenie zewnątrzne
Moc zainstalowana [kW]	0,46	0,46	0,46	0,50	0,25	0,15	0,25	0,38	0,25	0,25	0,41	0,21	0,14	0,14	0,10
Typ przewodu	N2XH–J	N2XH–J	N2XH–J	N2XH–J	N2XH–J	N2XH–J	N2XH–J	N2XH–J	N2XH–J	N2XH–J	N2XH–J	N2XH–J	N2XH–J	N2XH–J	N2XH–J
Przekrój [mm ²]	4x2,5	4x2,5	4x2,5	4x2,5	4x2,5	4x2,5	4x2,5	4x2,5	4x2,5	4x2,5	4x2,5	4x2,5	4x2,5	4x2,5	4x2,5



<div>projektant: BCM ARCHITEKCI SP. Z O.O.</div> <div>ul. Purkyniego 1/413</div> <div>50-155 Wrocław</div> <div>www.bcmarchitekci.pl</div> <div>tel. 71 342 38 89</div> <div></div>	<div>inwestor:</div> <div>GMINA CZERNICA</div> <div>ul. Kolejowa 3</div> <div>55-003 Czernica</div> <div></div>	<div>inwestycja:</div> <div>ZESPÓŁ SZKOLNO-PRZEDSZKOLNY WRAZ Z NIEZBĘDNĄ</div> <div>INFRASTRUKTURĄ TECHNICZNĄ</div> <div>ul. Wiedzy, 55-003 Nadolice Wielkie</div> <div>działki nr: 309/1026, 309/1027; AM-01; Nadolice Wielkie</div> <div><div>BRANŻA:</div><div>ELEKTRYCZNA</div><div><div>STADIUM:</div><div>PW</div><div><div>DATA REWIZJI:</div><div></div></div><div><div>REWIZJA:</div><div></div></div></div></div>	<div>FUNKCJA:</div>	<div>IMIĘ I NAZWISKO</div>	<div>PODPIS:</div>	<div>DATA:</div>
			<div>PROJEKTANT:</div>	<div>mgr inż. Marcin Gruchaj</div> <div>uprawnienia projektowe nr 178/DOŚ/14</div>	<div></div>	<div>08.2024</div>
			<div>SPRAWDZAJĄCY:</div>	<div>mgr inż. Michał Urbanowicz</div> <div>uprawnienia projektowe nr 203/DOŚ/15</div>	<div></div>	<div>ARKUSZ:</div>
						<div>2/9</div>
<div>NAZWA RYSUNKU:</div> <div>Schemat rozdzielnic R05</div>					<div>NR RYS.:</div> <div>IE.PW.E2.12</div>	

ROZDZIELNICA – R05

L1,L2,L3 230/400V, 50Hz
N

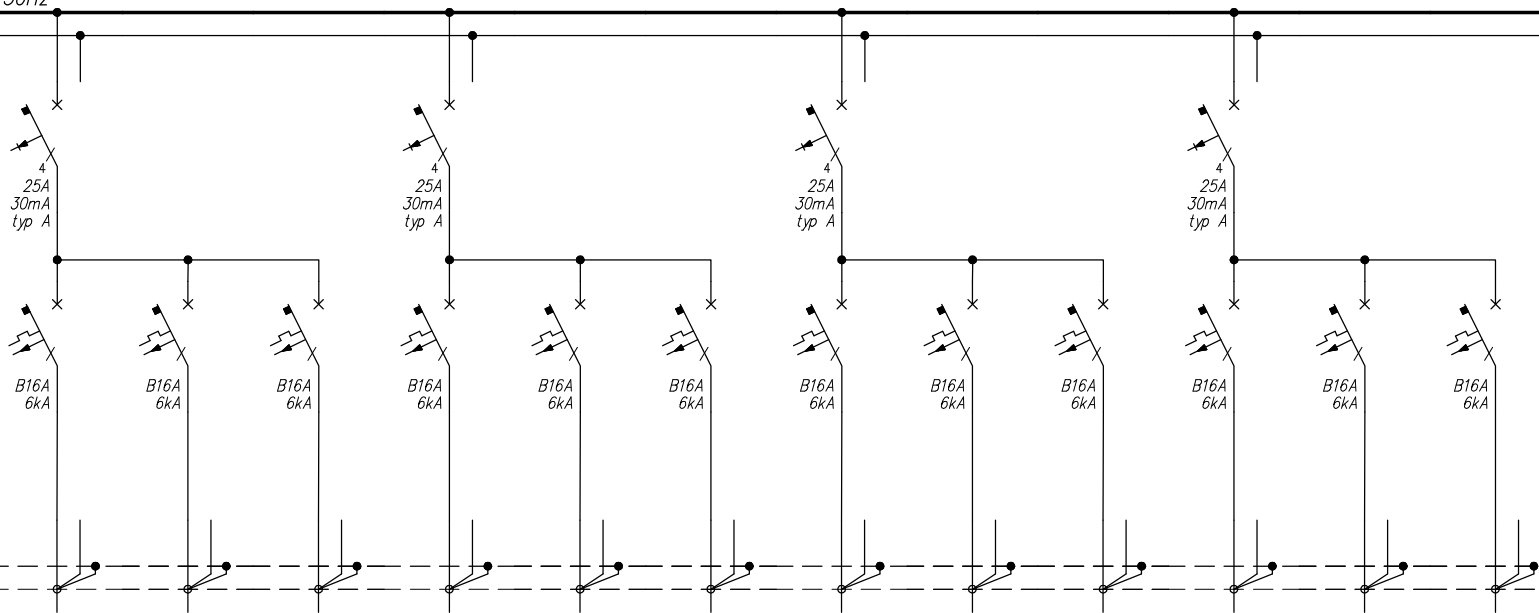


Numer obwodu	51	52	53	54	55	56	57	58	59	60	61	62	63	64	65
Nazwa odbioru	Gniazda wtykowe –pokój nauczycielski	Gniazda wtykowe –pokój nauczycielski	Gniazda wtykowe –pokój nauczycielski	Gniazda wtykowe –pracownia chemiczna	Gniazda wtykowe –pracownia fizyczna	Gniazda wtykowe –pracownia fizyczna	Gniazda wtykowe –sala dydakt. komputerowa	Gniazda wtykowe –sala dydakt. komputerowa	Gniazda wtykowe –sala dydakt. komputerowa	Gniazda wtykowe –sala dydakt. komputerowa	Gniazda wtykowe –sala dydakt. komputerowa	Rezerwa	Gniazda wtykowe –sala dydakt. biolog.–geogr.	Gniazda wtykowe –sala muzyczna	Gniazda wtykowe –sala dydakt. plastyczna
Moc zainstalowana [kW]	0,6	0,6	0,6	0,6	0,6	0,6	0,6	0,6	0,6	0,6	0,6	–	0,6	0,6	0,6
Typ przewodu	N2XH–J	N2XH–J	N2XH–J	N2XH–J	N2XH–J	N2XH–J	N2XH–J	N2XH–J	N2XH–J	N2XH–J	N2XH–J	–	N2XH–J	N2XH–J	N2XH–J
Przekrój [mm ²]	3x2,5	3x2,5	3x2,5	3x2,5	3x2,5	3x2,5	3x2,5	3x2,5	3x2,5	3x2,5	3x2,5	–	3x2,5	3x2,5	3x2,5


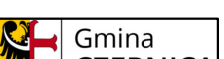
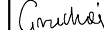
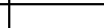
projektant: BCM ARCHITEKCI SP. Z O.O. ul. Purkyniego 1/413 50-155 Wrocław www.bcmarchitekci.pl tel. 71 342 38 89 	inwestor: GMINA CZERNICA ul. Kolejowa 3 55-003 Czernica 	inwestycja: ZESPÓŁ SZKOLNO-PRZEDSZKOLNY WRAZ Z NIEZBĘDNĄ INFRASTRUKTURĄ TECHNICZNĄ ul. Wiedzy, 55-003 Nadolice Wielkie działki nr: 309/1026, 309/1027; AM-01; Nadolice Wielkie BRANŻA: ELEKTRYCZNA STADIUM: PW DATA REWIZJI: REWIZJA: FUNKCJA: IMIE I NAZWISKO: mgr inż. Marcin Gruchaj uprawnienia projektowe nr 178/DOS/14 mgr inż. Michał Urbanowicz uprawnienia projektowe nr 203/DOS/15 DATA: 08.2024 ARKUSZ: 3/9 NR RYS.: IE.PW.E2.12	NAZWA RYSUNKU: Schemat rozdzielnicy R05

ROZDZIELNICA – R05

L1,L2,L3 230/400V, 50Hz
N

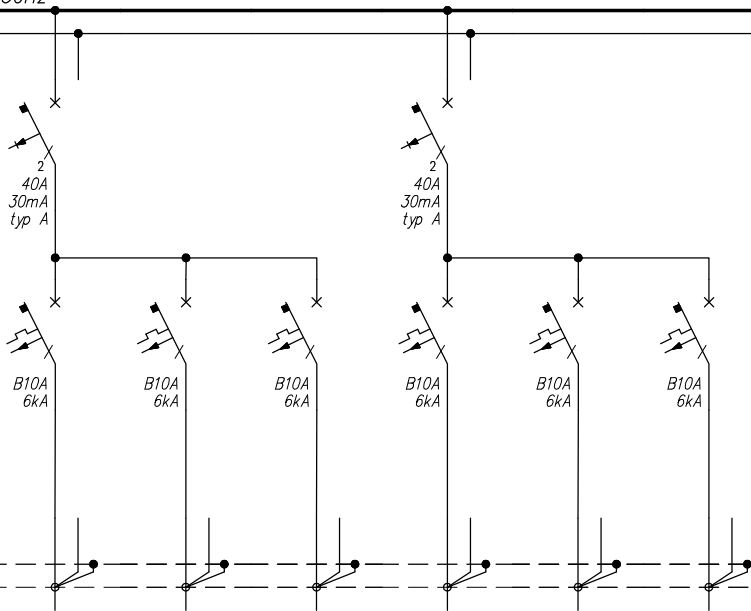


Numer obwodu	66	67	68	69	70	71	72	73	74	75	76	77			
Nazwa odbioru	Gniazda wtykowe –sala dydak. plast.–techn.	Gniazda wtykowe –sala dydak.	Gniazda wtykowe –sala dydak.	Gniazda wtykowe –sala dydak.	Gniazda wtykowe –sala dydak.	Gniazda wtykowe –sala dydak.	Gniazda wtykowe –korytarz	Gniazda wtykowe –korytarz, wiatrołap	Gniazda wtykowe –korytarz	Gniazda wtykowe –pracownia chemiczna	Gniazda wtykowe –dźwurka	Rezerwa			
Moc zainstalowana [kW]	0,6	0,6	0,6	0,6	0,6	0,6	0,6	0,6	0,6	0,6	0,6	–			
Typ przewodu	N2XH–J	N2XH–J	N2XH–J	N2XH–J	N2XH–J	N2XH–J	N2XH–J	N2XH–J	N2XH–J	N2XH–J	N2XH–J	–			
Przekrój [mm ²]	3x2,5	3x2,5	3x2,5	3x2,5	3x2,5	3x2,5	3x2,5	3x2,5	3x2,5	3x2,5	3x2,5	–			

<div>projektant: BCM ARCHITEKCI SP. Z O.O. ul. Purkyniego 1/413 50-155 Wrocław www.bcmarchitekci.pl tel. 71 342 38 89</div> <div></div>	<div>inwestor: GINA CZERNICA ul. Kolejowa 3 55-003 Czernica</div> <div></div>	<div>inwestycja: ZESPÓŁ SZKOLNO-PRZEDSZKOLNY WRAZ Z NIEZBĘDNĄ INFRASTRUKTURĄ TECHNICZNĄ ul. Wiedzy, 55-003 Nadolice Wielkie działki nr: 309/1026, 309/1027; AM-01; Nadolice Wielkie</div>				FUNKCJA:	IMIĘ I NAZWISKO	PODPIS:	DATA:
		<div>BRANŻA: ELEKTRYCZNA STADIUM: PW DATA REWIZJI: REWIZJA:</div>				PROJEKTANT:	mgr inż. Marcin Gruchaj uprawnienia projektowe nr 178/DOŚ/14		08.2024
						SPRAWDZAJĄCY:	mgr inż. Michał Urbanowicz uprawnienia projektowe nr 203/DOŚ/15		ARKUSZ: 4/9
		<div>NAZWA RYSUNKU: Schemat rozdzielnic R05</div>						NR RYS.: IE.PW.E2.12	

ROZDZIELNICA – R05

L1,L2,L3 230/400V, 50Hz
N



Numer obwodu	81	82	83	84	85	86									
Nazwa odbioru	Zasilanie KD	Zasilanie KD	Zasilanie KD	System przyziwowy	Zasilacz SWIN	Rezerwa									
Moc zainstalowana [kW]	0,3	0,2	0,2	0,1	0,5	–									
Typ przewodu	N2XH–J	N2XH–J	N2XH–J	N2XH–J	N2XH–J	–									
Przekrój [mm ²]	3x2,5	3x2,5	3x2,5	3x1,5	3x2,5	–									

projektant:
BCM ARCHITEKCI SP. Z O.O.
ul. Purkyniego 1/413
50-155 Wrocław
www.bcmarchitekci.pl
tel. 71 342 38 89



inwestor:
GINA CZERNICA
ul. Kolejowa 3
55-003 Czernica



inwestycja:
ZESPÓŁ SZKOLNO-PRZEDSZKOLNY WRAZ Z NIEZBĘDNĄ
INFRASTRUKTURĄ TECHNICZNĄ
ul. Wiedzy, 55-003 Nadolice Wielkie
działki nr: 309/1026, 309/1027; AM-01; Nadolice Wielkie

BRANŻA: ELEKTRYCZNA STADIUM: PW DATA REWIZJI: REWIZJA:

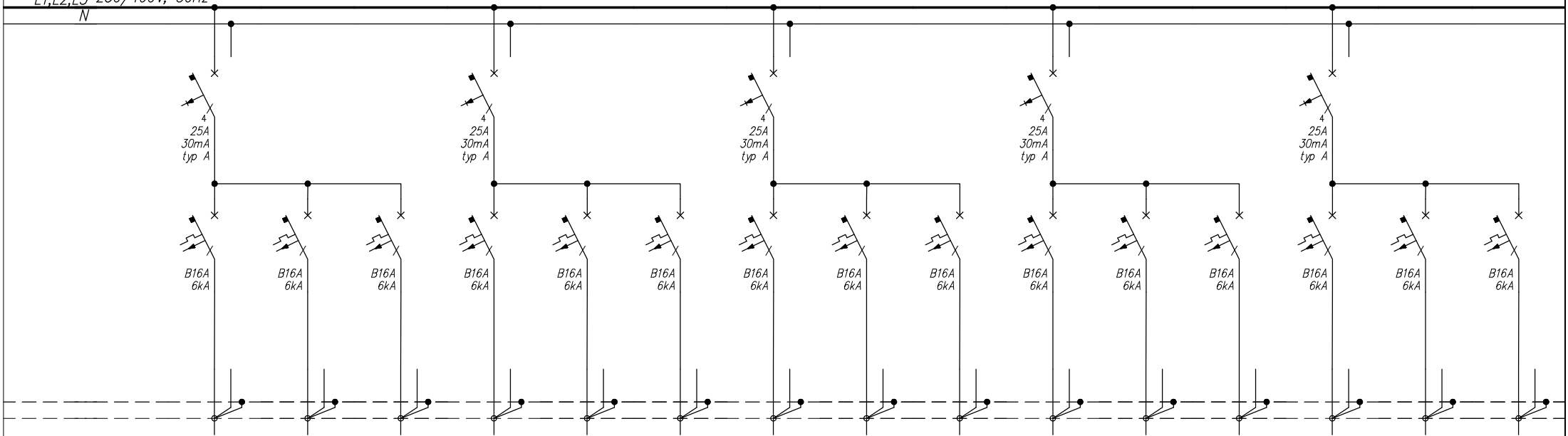
NAZWA RYSUNKU:

Schemat rozdzielnicy R05


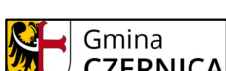


FUNKCJA:	IMIĘ I NAZWISKO	PODPIS:	DATA:
PROJEKTANT:	mgr inż. Marcin Gruchaj uprawnienia projektowe nr 178/DOŚ/14		08.2024
SPRAWDZAJĄCY:	mgr inż. Michał Urbanowicz uprawnienia projektowe nr 203/DOŚ/15		ARKUSZ: 5/9
		NR RYS.: IE.PW.E2.12	

ROZDZIELNICA – R05

L1,L2,L3 230/400V, 50Hz
N

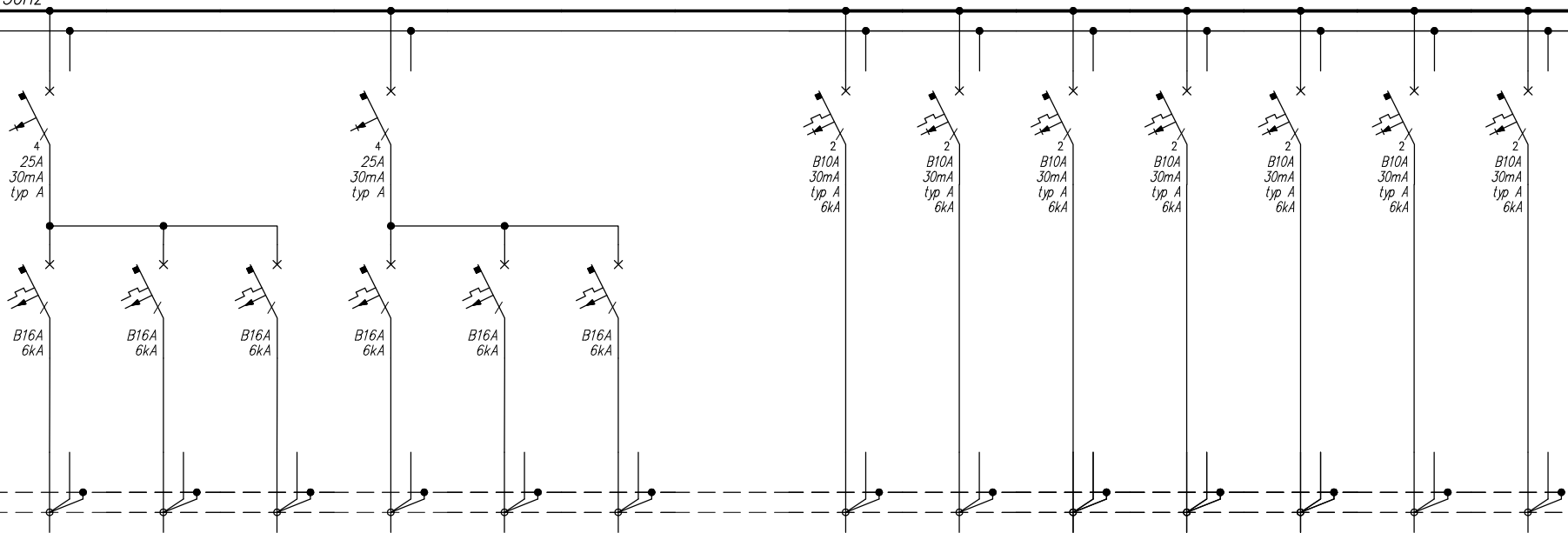


Numer obwodu	101	102	103	104	105	106	107	108	109	110	111	112	113	114	115
Nazwa odbioru	Gniazda wtykowe komp. –pokój nauczycielski	Gniazda wtykowe komp. –pracownia chemiczna	Gniazda wtykowe komp. –pracownia fizyczna	Gniazda wtykowe komp. –sala dydak. komputerowa	Gniazda wtykowe komp. –sala dydak. komputerowa	Gniazda wtykowe komp. –sala dydak. komputerowa	Gniazda wtykowe komp. –sala dydak. komputerowa	Gniazda wtykowe komp. –sala dydak. komputerowa	Rezerwa	Gniazda wtykowe komp. –sala dydak. biolog. –geogr.	Gniazda wtykowe komp. –sala muzyczna	Gniazda wtykowe komp. –sala dydak. plastyczna	Gniazda wtykowe komp. –sala dydak. plast. –techn.	Gniazda wtykowe komp. –sala dydak.	Gniazda wtykowe komp. –sala dydak.
Moc zainstalowana [kW]	0,6	0,6	0,6	0,6	0,6	0,6	0,6	0,6	–	0,6	0,6	0,6	0,6	0,6	0,6
Typ przewodu	N2XH–J	N2XH–J	N2XH–J	N2XH–J	N2XH–J	N2XH–J	N2XH–J	N2XH–J	–	N2XH–J	N2XH–J	N2XH–J	N2XH–J	N2XH–J	N2XH–J
Przekrój [mm ²]	3x2,5	3x2,5	3x2,5	3x2,5	3x2,5	3x2,5	3x2,5	3x2,5	–	3x2,5	3x2,5	3x2,5	3x2,5	3x2,5	3x2,5

<div>projektant: BCM ARCHITEKCI SP. Z O.O. ul. Purkyniego 1/413 50-155 Wrocław www.bcmarchitekci.pl tel. 71 342 38 89</div> <div></div>	<div>inwestor: GMINA CZERNICA ul. Kolejowa 3 55-003 Czernica</div> <div></div>	<div>inwestycja: ZESPÓŁ SZKOLNO-PRZEDSZKOLNY WRAZ Z NIEZBĘDNĄ INFRASTRUKTURĄ TECHNICZNĄ ul. Wiedzy, 55-003 Nadolice Wielkie działki nr: 309/1026, 309/1027; AM-01; Nadolice Wielkie</div> <div><div>BRANŻA: ELEKTRYCZNA</div><div>STADIUM: PW</div><div>DATA REWIZJI:</div><div>REWIZJA:</div></div>	FUNKCJA:	IMIĘ I NAZWISKO	PODPIS:	DATA:
			PROJEKTANT:	mgr inż. Marcin Gruchaj uprawnienia projektowe nr 178/DOS/14		08.2024
			SPRAWDZAJĄCY:	mgr inż. Michał Urbanowicz uprawnienia projektowe nr 203/DOS/15		ARKUSZ: 6/9
						NR RYS.: IE.PW.E2.12
<div>NAZWA RYSUNKU: Schemat rozdzielnic R05</div>						

ROZDZIELNICA – R05

L1,L2,L3 230/400V, 50Hz
N



Numer obwodu	116	117	118	119	120	121		122	123	124	125	126	127	128	
Nazwa odbioru	Gniazda wtykowe komp. –sala dydak.	Gniazda wtykowe komp. –sala dydak.	Gniazda wtykowe komp. –sala dydak.	Gniazda wtykowe komp. –dyżurka	Rezerwa	Rezerwa		Wentylator Ww.6.1	Wentylator Ww.CH1	Wentylator Ww.CH2	Klimakonwektor FCL	Klimakonwektor FCL	Rozdzielacz ogrzewania RO	Rozdzielacz ogrzewania RO	
Moc zainstalowana [kW]	0,6	0,6	0,6	0,6	–	–		0,1	0,1	0,1	0,5	0,5	0,5	0,5	
Typ przewodu	N2XH–J	N2XH–J	N2XH–J	N2XH–J	–	–		N2XH–J	N2XH–J	N2XH–J	N2XH–J	N2XH–J	N2XH–J	N2XH–J	
Przekrój [mm ²]	3x2,5	3x2,5	3x2,5	3x2,5	–	–		3x2,5	3x2,5	3x2,5	3x2,5	3x2,5	3x2,5	3x2,5	

projektant:
BCM ARCHITEKCI SP. Z O.O.
ul. Purkyniego 1/413
50-155 Wrocław
www.bcmarchitekci.pl
tel. 71 342 38 89



inwestor:
GINNA CZERNICA
ul. Kolejowa 3
55-003 Czernica



inwestycja:
ZESPÓŁ SZKOLNO-PRZEDSZKOLNY WRAZ Z NIEZBĘDNĄ
INFRASTRUKTURĄ TECHNICZNĄ
ul. Wiedzy, 55-003 Nadolice Wielkie
działki nr: 309/1026, 309/1027; AM-01; Nadolice Wielkie

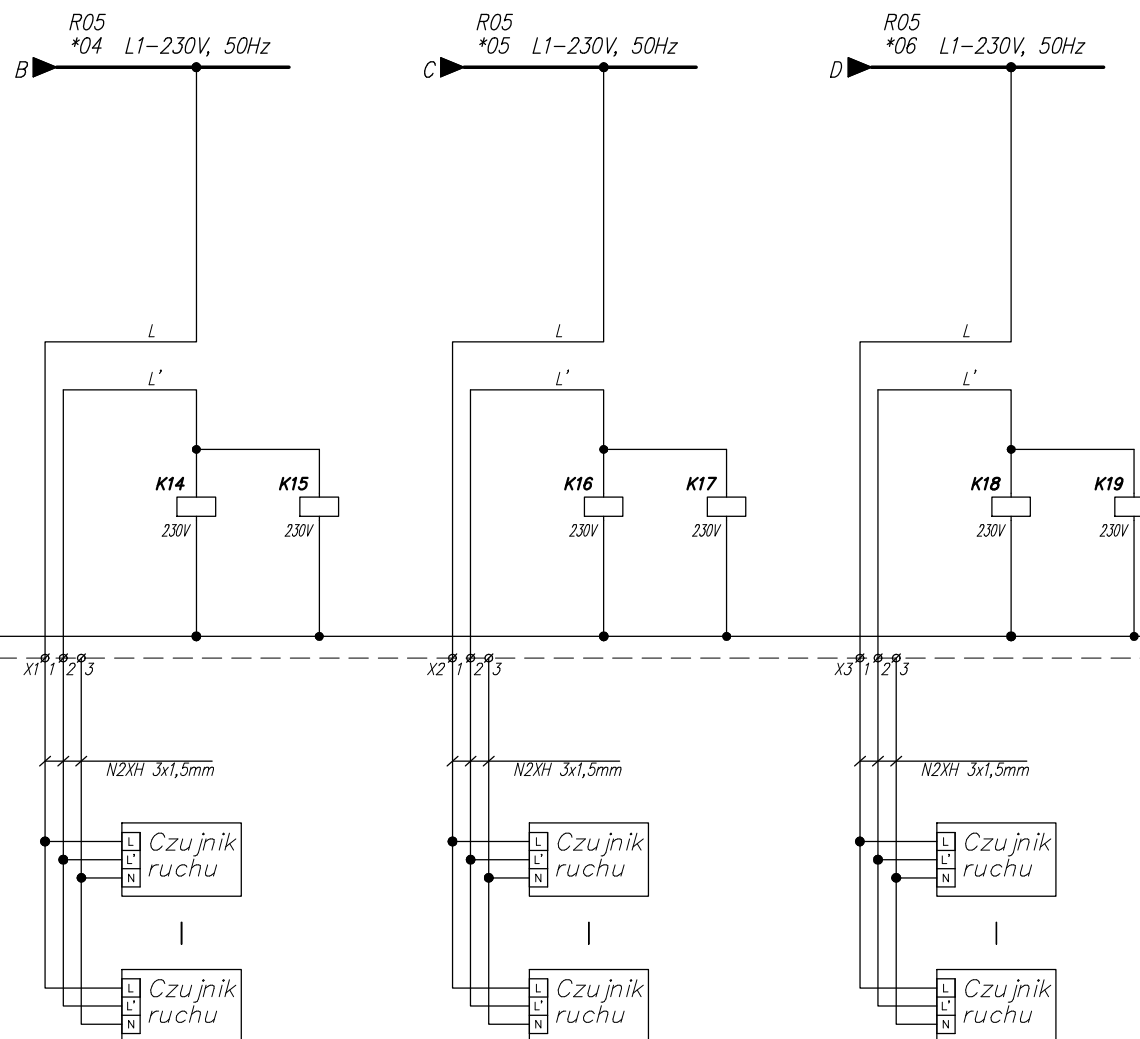
BRANŻA: ELEKTRYCZNA STADIUM: PW DATA REWIZJI: REWIZJA:

NAZWA RYSUNKU:

Schemat rozdzielnicy R05

FUNKCJA:	IMIĘ I NAZWISKO	PODPIS:	DATA:
PROJEKTANT:	mgr inż. Marcin Gruchaj uprawnienia projektowe nr 178/DOS/14		08.2024
SPRAWDZAJĄCY:	mgr inż. Michał Urbanowicz uprawnienia projektowe nr 203/DOS/15		ARKUSZ: 7/9
		NR RYS.: IE.PW.E2.12	

03/R05

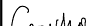


UKŁAD TN-S
SAMOCZYNNE WYŁĄCZENIE ZASILANIA



Gmina
CZERNICA

BRANŻA:	STADIUM:	DATA REWIZJI:	REWIZJA:
ELEKTRYCZNA	PW		

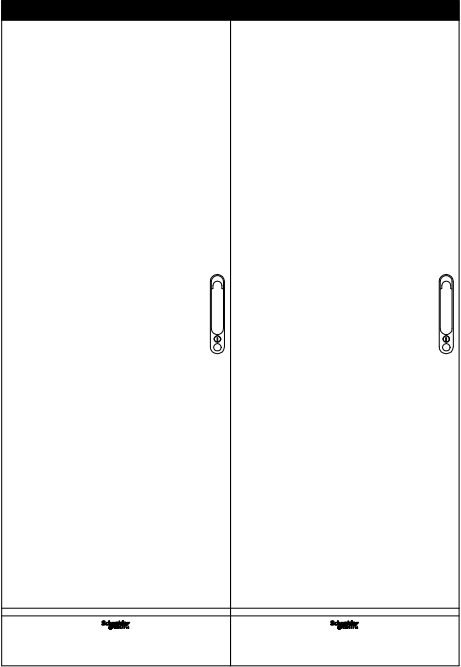
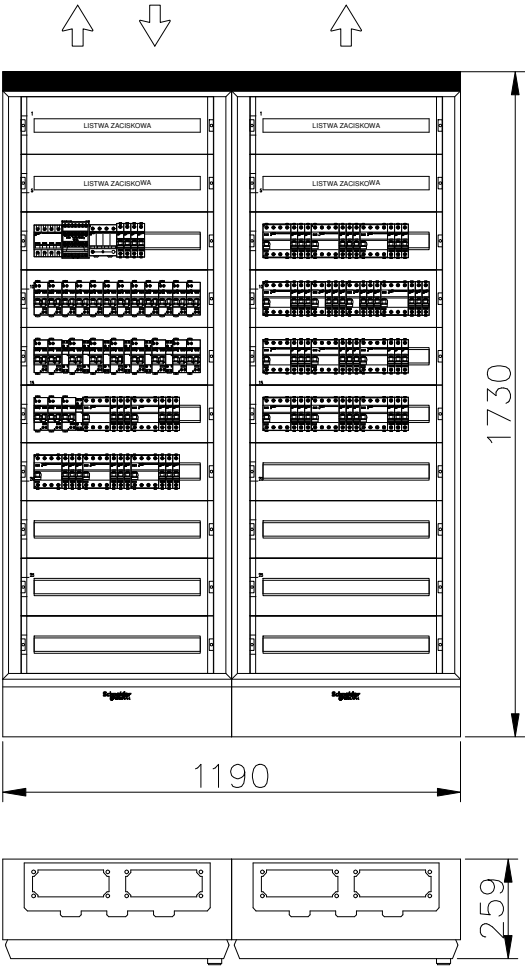
FUNKCJA:	IMIĘ I NAZWISKO	POOPIIS:	
PROJEKTANT:	mgr inż. Marcin Gruchaj uprawnienia projektowe nr 178/DOŚ/14		DATA: 08.2024
SPRAWDZAJĄCY:	mgr inż. Michał Urbanowicz uprawnienia projektowe nr 203/DOŚ/15		ARKUSZ: 8/9
		NR RYS.:	IE.PW.E2.12

ELAWACJA ROZDZIELNICY

Rozdzielnica: R05	
Typ obudowy:	
Klasa izolacji:	I klasa izolacji
Stopień ochrony IP:	40
Stopień ochrony IK:	8
Układ sieci:	TN-S
Napięcie znamionowe:	230/400V
Prąd znamionowy:	100 A
Zasilanie:	góra
Odpływy:	góra

Uwagi:

1. Wyłączniki nadprądowe modułowe do 63A przebadane wg norm IEC/EN 60947-2 oraz IEC/EN 60898-1. Wytrzymałość zwarciova wyłączników modułowych określona wg IEC 60947-2.
2. Zaproponowane rozmieszczenie aparatury w rozdzielni ma charakter poglądowy.



projektant:
BCM ARCHITEKCI SP. Z O.O.

ul. Purkyniego 1/413
50-155 Wrocław
www.bcmarchitekci.pl
tel. 71 342 38 89



inwestor:
GINA CZERNICA
ul. Kolejowa 3
55-003 Czernica



inwestycja:
**ZESPÓŁ SZKOLNO-PRZEDSZKOLNY WRAZ Z NIEZBĘDNĄ
INFRASTRUKTURĄ TECHNICZNĄ**
ul. Wiedzy, 55-003 Nadolice Wielkie
działki nr: 309/1026, 309/1027; AM-01; Nadolice Wielkie

BRANŻA:	STADIUM:	DATA REWIZJI:	REWIZJA:
ELEKTRYCZNA	PW		

NAZWA RYSUNKU:

Schemat rozdzielnic R05

FUNKCJA:	IMIĘ I NAZWISKO	PODPIS:	DATA:
PROJEKTANT:	mgr inż. Marcin Gruchaj uprawnienia projektowe nr 178/DOŚ/14		08.2024
SPRAWDZAJĄCY:	mgr inż. Michał Urbanowicz uprawnienia projektowe nr 203/DOŚ/15		ARKUSZ: 9/9
		NR RYS.:	IE.PW.E2.12